



INFORMASJON
TIL DEG SOM BRUKER
VITAROS®

Spør lege eller apotek dersom du har noen spørsmål om bruken av dette legemidlet.





TIL BEHANDLING AV EREKTIL DYSFUNKSJON

HVA ER VITAROS®?

VITAROS® brukes til behandling av erektil dysfunksjon (ED). ED er manglende evne til å få eller beholde en ereksjon som er tilstrekkelig for samleie. Virkestoff er alprostadil. Hver endoseapplikator inneholder 300 mikrogram alprostadil i 100 mg krem.

HVORDAN BRUKE VITAROS®?

- Skal ikke brukes mer enn én gang per døgn eller 2-3 ganger per uke.
- Følg alltid legens forskrivning som er angitt på apoteketiketten.
- Hver applikator er til engangsbruk og skal brukes umiddelbart etter åpning. Ubrukt innhold skal kastes.

HVA ER VIKTIG Å VITE OM VITAROS® FØR BRUK?

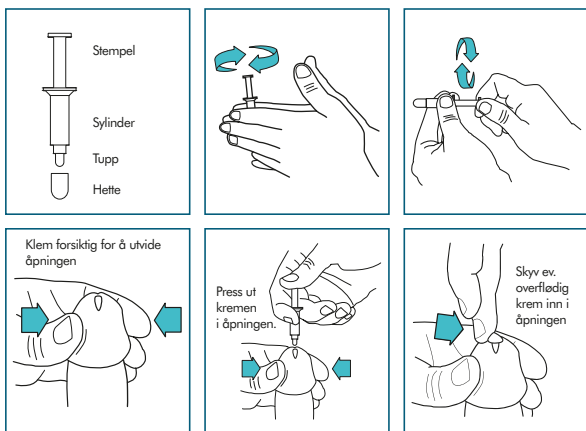
Virkingen inntreffer i løpet av 5-30 minutter etter påføring. Effekten varer i ca. 1-2 timer, men kan imidlertid variere fra pasient til pasient.

HVORDAN OPPBEVARE VITAROS®?

- Oppbevares i kjøleskap (2 °C – 8 °C).
- Skal ikke fryses.
- Oppbevares i folieposen for å beskytte mot lys.
- Uåpnede poser kan oppbevares utenfor kjøleskapet ved høyst 25 °C i opptil tre dager før bruk.

Kontakt lege eller apotek dersom du opplever bivirkninger. Dersom du får en langvarig ereksjon som varer mer enn fire timer, skal lege kontaktes umiddelbart.

PÅFØR HELE INNHOLDET AV VITAROS® I ÅPNINGEN PÅ PENISHODET 5-30 MINUTTER FØR SAMLEIEFORSØK SLIK DET ER BESKREVET I INSTRUKSJONEN NEDENFOR.



1. Forberedelse

- Vask hendene før påføring av Vitaros. Åpne folieposen ved å rive forseglingen helt av fra midten av den øverste kanten.
- Dersom legemidlet er kaldt, rull applikatoren mellom hendene for å oppnå romtemperatur på innholdet.
- Vri stempelet rundt flere ganger for å sikre at det glir lett. Fjern deretter hetten på applikatoren.
- Trekk forhuden tilbake. Mens penis holdes i loddrett stilling, ta tak i penis med en hånd og klem forsiktig slik at åpningen på penishodet utvider seg.

2. Applisering

- Hold sylindren på applikatoren mellom fingrene og, uten å føre applikatoren inn i penis, plasser tuppen på applikatoren så nær åpningen på penishodet som mulig slik at kremen treffer

urinrøret. Husk å presse ut all kremen fra applikatoren. Skyv stempelet sakte og stødig inn med tommelen eller en annen finger inntil all krem er overført til åpningen på penishodet og inn i urinrøret.

- Hold penis i loddrett stilling i ca. 30 sekunder for at kremen skal trekke inn. All krem vil ikke nødvendigvis umiddelbart få plass i åpningen på penishodet. Eventuell overflødig krem på penishodet bør dyttes inn i åpningen ved hjelp av en fingertupp.
- Unngå å tisse umiddelbart etter påføring av Vitaros ettersom det kan føre til at legemidlet vaskes ut før virkningen inntreffer.

3. Stimulering

- Etter påføring kan du begynne forspillet som er til hjelp i prosessen for å utvikle en ereksjon.